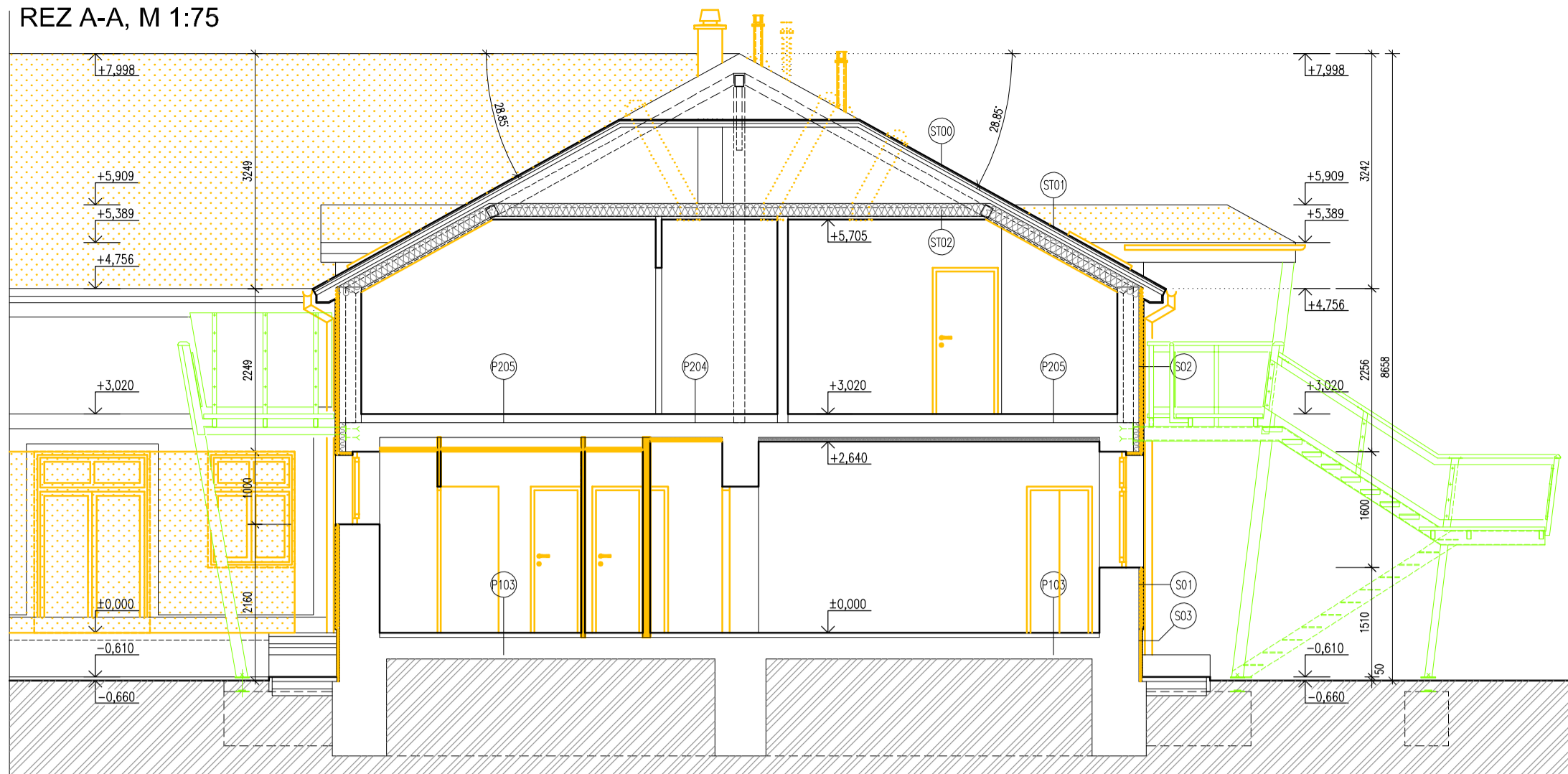


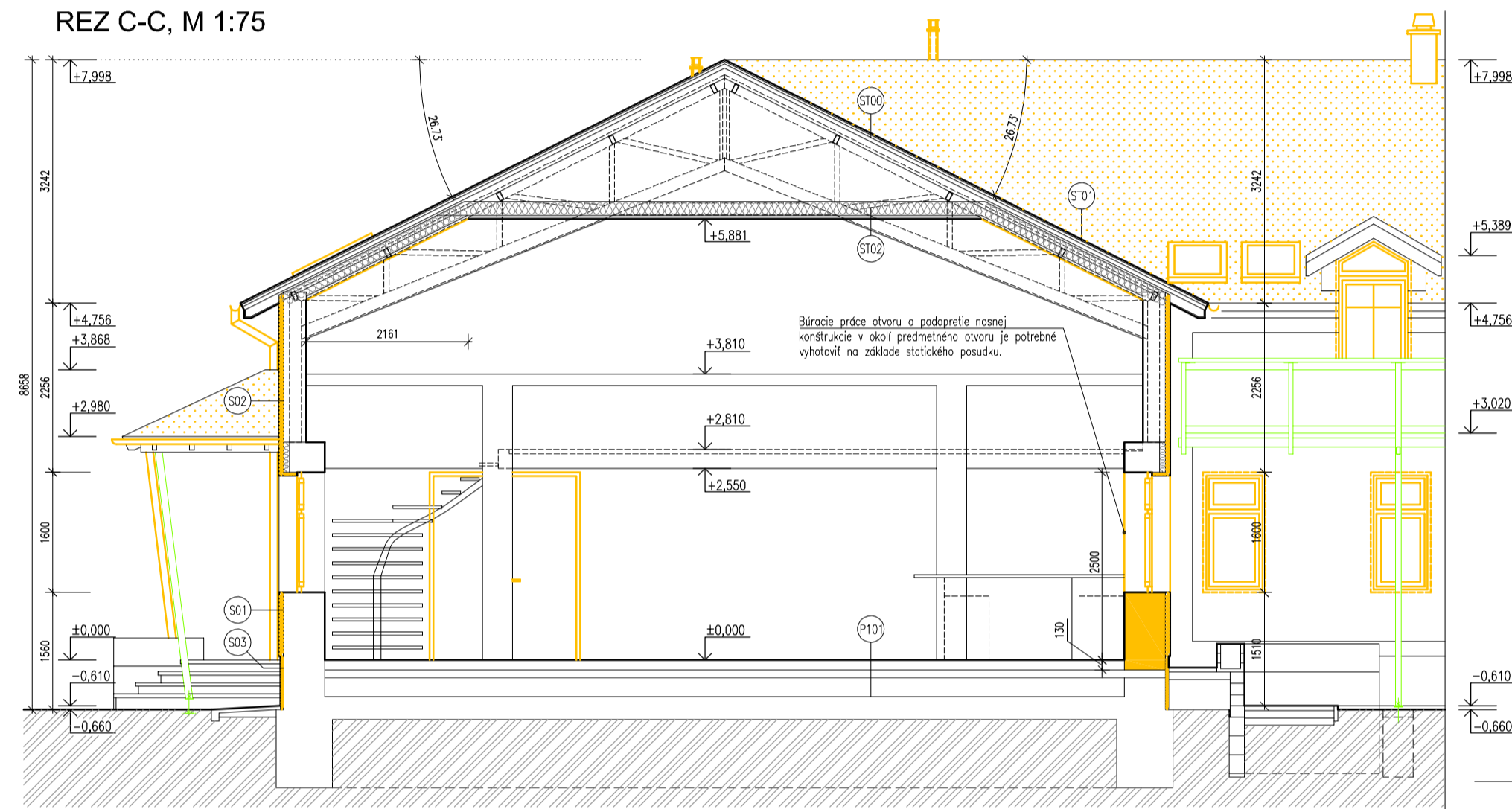
REZ A-A, M 1:75



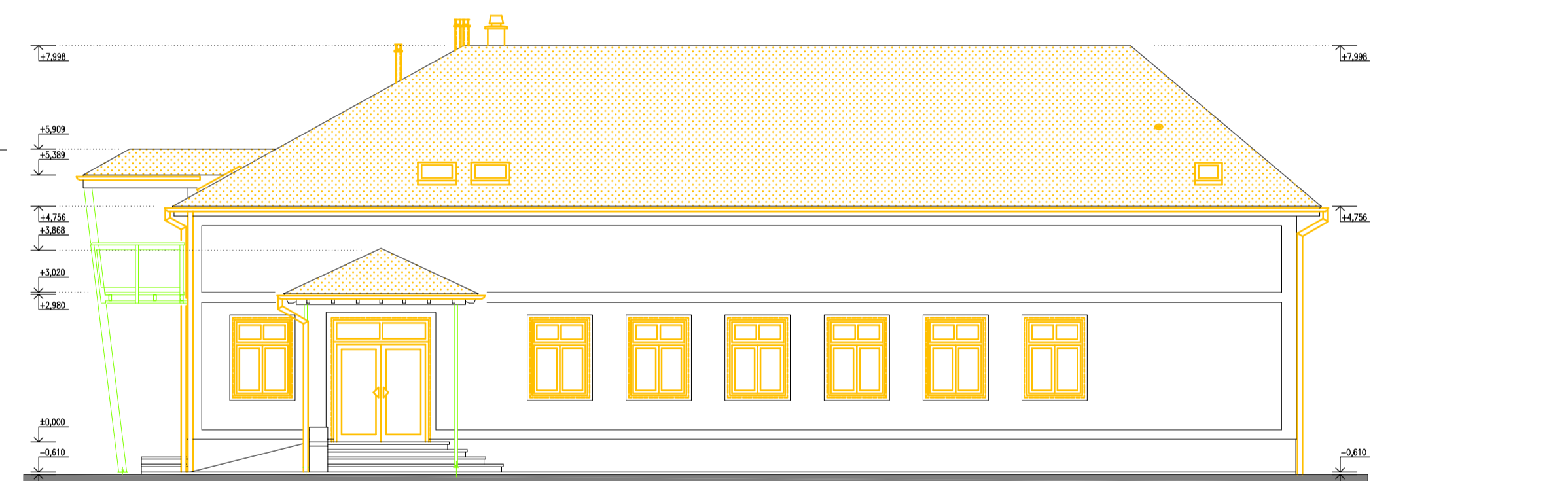
REZ B-B, M 1:75



REZ C-C, M 1:75



POHLAD SEVEROZÁPADNÝ, M 1:100



POHLAD JUHOZÁPADNÝ, M 1:100



POHLAD JUHOVÝCHODNÝ, M 1:100



POHLAD SEVEROVÝCHODNÝ, M 1:100

SKLADBY PODLÁH

- P101 - Laminátové parkety (spoločenská sála)**
- Laminátové veľkoplšné parkety pre vyššiu záťaž - 10 mm - **ODSTRÁNIŤ**
 - Podložka pod parkety - 4 mm - **ODSTRÁNIŤ**
 - Beťonová mazanina zahľadná - 40 mm
 - PE fólia
 - Teplná + kročajová izolácia Nobasil PVT - 80 mm
 - Žb. doska - 100 mm
 - Vyrovňajúci ľahký beťon alt. zhutnený zásep - 260 mm
 - Existujúce vrstvy podlahy

- P102 - Laminátové parkety (javisko)**
- Laminátové veľkoplšné parkety pre vyššiu záťaž - 10 mm - **ODSTRÁNIŤ**
 - Podložka pod parkety - 4 mm - **ODSTRÁNIŤ**
 - Beťonová mazanina zahľadná - 40 mm
 - PE fólia
 - Teplná + kročajová izolácia Nobasil PVT - 80 mm
 - Vyrovňajúci ľahký beťon alt. zhutnený zásep - 260 mm
 - Existujúce vrstvy podlahy

- P103 - Keramická dlažba (spoločenská sála, vstupná hala, zázemle)**
- Keramická dlažba - 15 mm - **ODSTRÁNIŤ**
 - Lepiaci tmel - 3 mm - **ODSTRÁNIŤ**
 - Hydroizolácia v mokrych prevádzkach
 - Beťonová mazanina zahľadná - 40 mm
 - PE fólia
 - Teplná + kročajová izolácia Nobasil PVT - 80 mm
 - Vyrovňajúci ľahký beťon alt. zhutnený zásep - 50-90 mm
 - Existujúce vrstvy podlahy

- P201 - Laminátové parkety (galéria)**
- Laminátové veľkoplšné parkety - 10 mm - **ODSTRÁNIŤ**
 - Podložka pod parkety - 4 mm - **ODSTRÁNIŤ**
 - Beťonová mazanina zahľadná - 50 mm
 - Žb. stropná doska - 200 mm
 - Vnútoraná omietka

- P202 - Laminátové parkety (zákulisie)**
- Laminátové veľkoplšné parkety - 10 mm - **ODSTRÁNIŤ**
 - Podložka pod parkety - 4 mm - **ODSTRÁNIŤ**
 - Beťonová mazanina zahľadná - 50 mm
 - PE fólia
 - Teplná + kročajová izolácia Nobasil PTN - 30 mm
 - Žb. stropná doska - 150 mm
 - Vnútoraná omietka

- P203 - Keramická dlažba (zákulisie)**
- Keramická dlažba - 15 mm - **ODSTRÁNIŤ**
 - Lepiaci tmel - 3 mm - **ODSTRÁNIŤ**
 - Hydroizolácia v mokrych prevádzkach
 - Beťonová mazanina zahľadná - 40 mm
 - PE fólia
 - Teplná + kročajová izolácia Nobasil PTN - 30 mm
 - Žb. stropná doska - 150 mm
 - Vnútoraná omietka

- P204 - Keramická dlažba**
- Keramická dlažba - 15 mm - **ODSTRÁNIŤ**
 - Lepiaci tmel - 3 mm - **ODSTRÁNIŤ**
 - Hydroizolácia v mokrych prevádzkach
 - Beťonová mazanina zahľadná - 40 mm
 - PE fólia
 - Teplná + kročajová izolácia Nobasil PTN - 60 mm
 - Žb. stropná doska - 200 mm
 - Teplná izolácia Nobasil ADE - 50 mm - **ODSTRÁNIŤ** (len pri S1.01-04, K1.04)
 - Sádkartónový podľad - **ODSTRÁNIŤ** (len pri S1.01-04, K1.04)

- P205 - Laminátové parkety**
- Laminátové veľkoplšné parkety - 10 mm - **ODSTRÁNIŤ**
 - Podložka pod parkety - 4 mm - **ODSTRÁNIŤ**
 - Beťonová mazanina zahľadná - 40 mm
 - PE fólia
 - Teplná + kročajová izolácia Nobasil PTN - 60 mm
 - Žb. stropná doska - 200 mm
 - Teplná izolácia Nobasil ADE - 50 mm - **ODSTRÁNIŤ** (len pri S1.01-04, K1.04)
 - Sádkartónový podľad - **ODSTRÁNIŤ** (len pri S1.01-04, K1.04)

SKLADBY STIEN

- S01 - Skladba obvodovej steny so zateplením**
- Obvodové nosné murivo hr. 550 mm
 - Leplaca sľerka
 - Fasádne izolačné dosky Nobasil FKD hr. 60 mm - **ODSTRÁNIŤ**
 - Rozperná kotva zodpovedajúca izolačnému materiálu - **ODSTRÁNIŤ**
 - Penetračná a vyrovnávacía vrstva lepidla - **ODSTRÁNIŤ**
 - Výstužná vrstva lepidla spolu so sklotextílnou mrežkou - **ODSTRÁNIŤ**
 - Penetračný náter pod konečnú povrchovú úpravu - **ODSTRÁNIŤ**
 - Konečná povrchová úprava - **ODSTRÁNIŤ**

- S02 - Skladba obvodovej steny so zateplením**
- Obvodové nosné murivo Ytong hr. 300 mm
 - Leplaca sľerka
 - Fasádne izolačné dosky Nobasil FKD hr. 60 mm - **ODSTRÁNIŤ**
 - Rozperná kotva zodpovedajúca izolačnému materiálu - **ODSTRÁNIŤ**
 - Penetračná a vyrovnávacía vrstva lepidla - **ODSTRÁNIŤ**
 - Výstužná vrstva lepidla spolu so sklotextílnou mrežkou - **ODSTRÁNIŤ**
 - Penetračný náter pod konečnú povrchovú úpravu - **ODSTRÁNIŤ**
 - Konečná povrchová úprava - **ODSTRÁNIŤ**

- S03 - Skladba obvodovej steny so zateplením (sokel)**
- Obvodové nosné murivo hr. 550 mm
 - Leplaca sľerka
 - Fasádne izolačné dosky hr. 40 mm - **ODSTRÁNIŤ**
 - Rozperná kotva zodpovedajúca izolačnému materiálu - **ODSTRÁNIŤ**
 - Penetračná a vyrovnávacía vrstva lepidla - **ODSTRÁNIŤ**
 - Výstužná vrstva lepidla spolu so sklotextílnou mrežkou - **ODSTRÁNIŤ**
 - Penetračný náter pod konečnú povrchovú úpravu - **ODSTRÁNIŤ**
 - Konečná povrchová úprava - **ODSTRÁNIŤ**

- S04 - Skladba vnútornej steny so zateplením**
- Nosné murivo Ytong hr. 300 mm
 - Leplaca sľerka
 - Nobasil ADE hr. 100 mm
 - Rozperná kotva zodpovedajúca izolačnému materiálu
 - Penetračná a vyrovnávacía vrstva lepidla
 - Výstužná vrstva lepidla spolu so sklotextílnou mrežkou
 - Penetračný náter pod konečnú povrchovú úpravu
 - Konečná povrchová úprava

SKLADBY STRIECH

- ST00 - Skladba šikmej strechy**
- Strešná krytina BRAMAC - **ODSTRÁNIŤ**
 - Latovanie 30/40 mm - **ODSTRÁNIŤ**
 - Kontralatovanie 50/50 mm - **ODSTRÁNIŤ**
 - Fólia BramacPro - **ODSTRÁNIŤ**
 - Drevená resp. oceľová konštrukcia krovu

- ST01 - Skladba sadrokartónového podhľadu**
- Skladba ST00 - **ČIASTOČNE ODSTRÁNIŤ**
 - Teplno izolačné dosky Knauf Insulation na báze minerálnej vlny MPN medzi krokvmi hr. 120 mm + 40 mm vzduchá medzera
 - Teplno izolačné dosky Knauf Insulation na báze minerálnej vlny MPN hr. 60 mm
 - Parotesná reflexná fólia lepená na CD profil pomocou obojstranne lepiacou páskou - **ODSTRÁNIŤ**
 - Nosná kovová konštrukcia sadrokartónového podhľadu - **ODSTRÁNIŤ**
 - Sadrokartón - hr. 15 mm - **ODSTRÁNIŤ**
 - 2x biela maľba (v spojoch tenkovrstvá sľerka s bandážou)

- ST02 - Skladba sadrokartónového podhľadu**
- Vzduchová medzera (prvotvorný priestor)
 - Odstránená fólia - **ODSTRÁNIŤ**
 - Teplno izolačné dosky Knauf Insulation na báze minerálnej vlny MPN medzi kľeštami hr. 180 mm
 - Parotesná reflexná fólia lepená na CD profil pomocou obojstranne lepiacou páskou
 - Nosná kovová konštrukcia sadrokartónového podhľadu
 - Sadrokartón - hr. 15 mm
 - 2x biela maľba (v spojoch tenkovrstvá sľerka s bandážou)

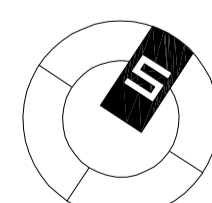
LEGENDA MATERIÁLOV

- PŮVODNÉ KONŠTRUKCIE
- DEMONTOVANÉ KONŠTRUKCIE
- BŮRANÉ KONŠTRUKCIE
- PŮVODNÁ ZEMINA
- TEPLNÁ IZOLÁCIA
- EXISTUJÚCA OCEĽOVÁ KONŠTRUKCIA

POZNÁMKY

- !!! PRI ASANÁCI JEDNOTLIVÝCH ČASTÍ OBJEKTU MUSÍ BYŤ ZODPOVEDNÁ OSOBA ALEBO FIRMA S PRÍSLUŠNÝM OPŔAVNENÍM (STAVEBNÁ SPOLOČNOSŤ, STAVEBNÝ DOZOR) !!!
- PROJEKT BOL VYPRACOVANÝ NA ZÁKLADE POŽIADAVIEK A PODKLADOV POSKYTNUTÝCH INVESTOROM
- ZAČATÍM STAVEBNÝCH PRÁČ
- DODAVATEL TEJTO STAVBY JE POVINNÝ PREKONTROLOVAŤ STAVEBNÉ ROZMERY OBJEKTU PRED ZÁČATÍM STAVEBNÝCH PRÁČ
- PROJEKTOVÁ DOKUMENTÁCIA JE VYPRACOVANÁ PRE OHĽASENIE STAVEBNÝCH ÚPRAV, NENAHRÁDZA REALIZAČNÚ PROJEKTOVÚ DOKUMENTÁCIU

KRAJ: BRATISLAVSKÝ		OBEC: KOSTOLNÁ PŮR DUNAJI	
AUTORI PROJEKTU Ladislav Varjú	HLAVNÝ PROJEKTANTI Ladislav Varjú	ZODP. PROJEKTANT Ladislav Varjú	VYPRACOVAL / KRESLIL Ladislav Varjú
INVESTOR: Obec Kostolná pri Dunaji			
STAVBA: ZVÝŠENIE ENERGETICKEJ ÚČINNOSTI BUDOVY KULTÚRNEHO DOMU V KOSTOLNEJ PŮR DUNAJI			
DÁTUM 09/2025	STUPEŇ PD PROJEKT PRE OHĽASENIE STAVEBNÝCH ÚPRAV	PROFESIA STAVEBNÁ ČASŤ	PAR: 02
ADRESA: č. 6, 903 01 KOSTOLNÁ PŮR DUNAJI, k.ú. Kostolná pri Dunaji, č.p. 5/3, 5/4, 2/4, 6/91	OBSAH VÝKRESU: EXISTUJÚCI STAV A BŮRACIE PRÁČE - REZ A-A, B-B, C-C, POHLADY	MIERKA: 1 : 75	ČÍSLO VÝKRSU: 02



KRESLENÉ PODĽA STN 1:100, VÝBERY PODMIENKY STAVBY, SPOLOČNÉ POZNÁMKY A USTANOVENIA, PROJEKTOVÁ DOKUMENTÁCIA JE V OŠŤATOU ARCHITEKTÚROU O DIELA A PŮR BEH A ZÁKON. O AUTORSKOM PRÁVE, PROJEKT JE DŮLEŽITÝM MATERIOM AUTORA A PREDPOKLADÁ, ROZPOČÍTAŤ A PUBLIKOVÁŤ PROJEKT MOŽNO BA S PRÍSLUŠNÝM SOHLASOM AUTORA, ZENY V PROJEKTE, JE MOŽNÉ VYNOŤ BA S PRÍSLUŠNÝM SOHLASOM AUTORA

